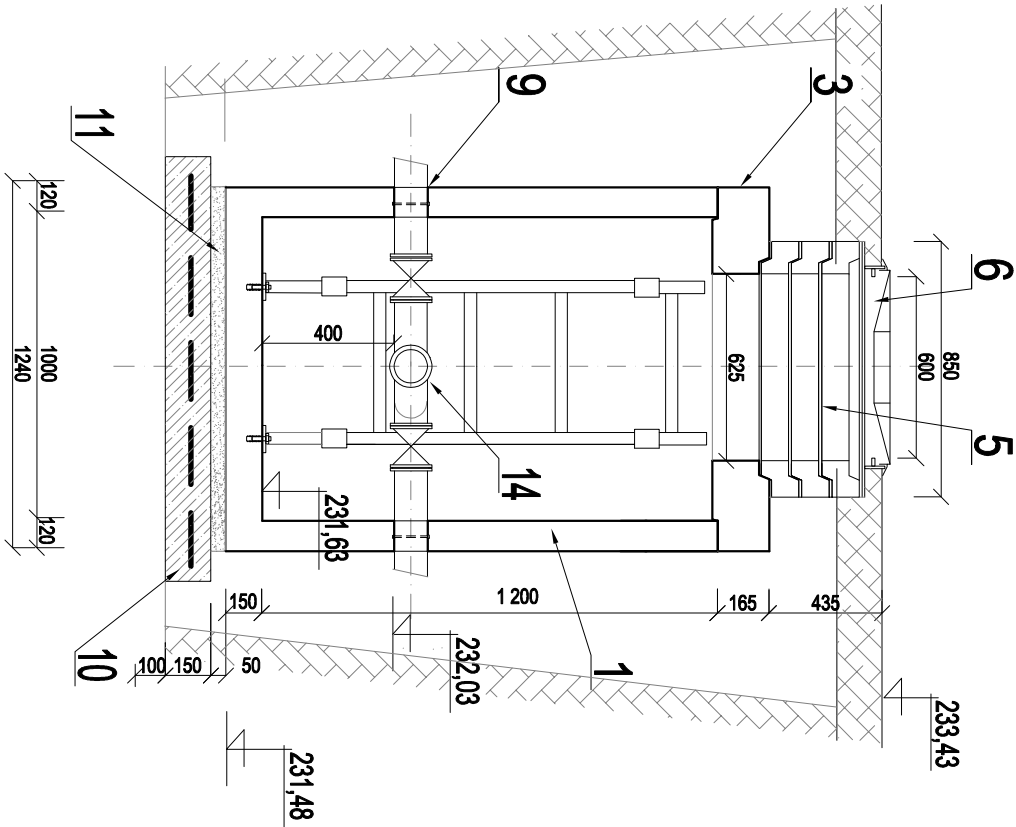
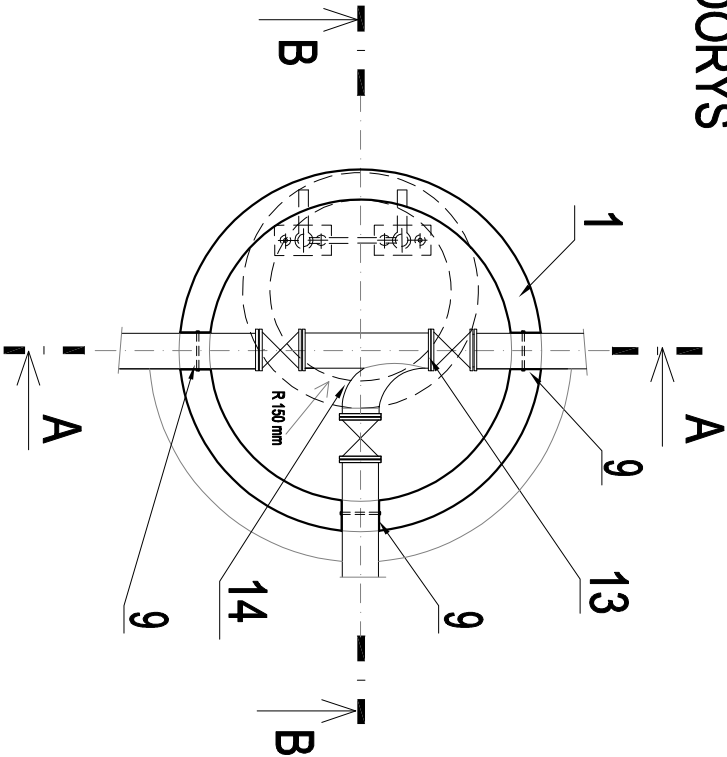


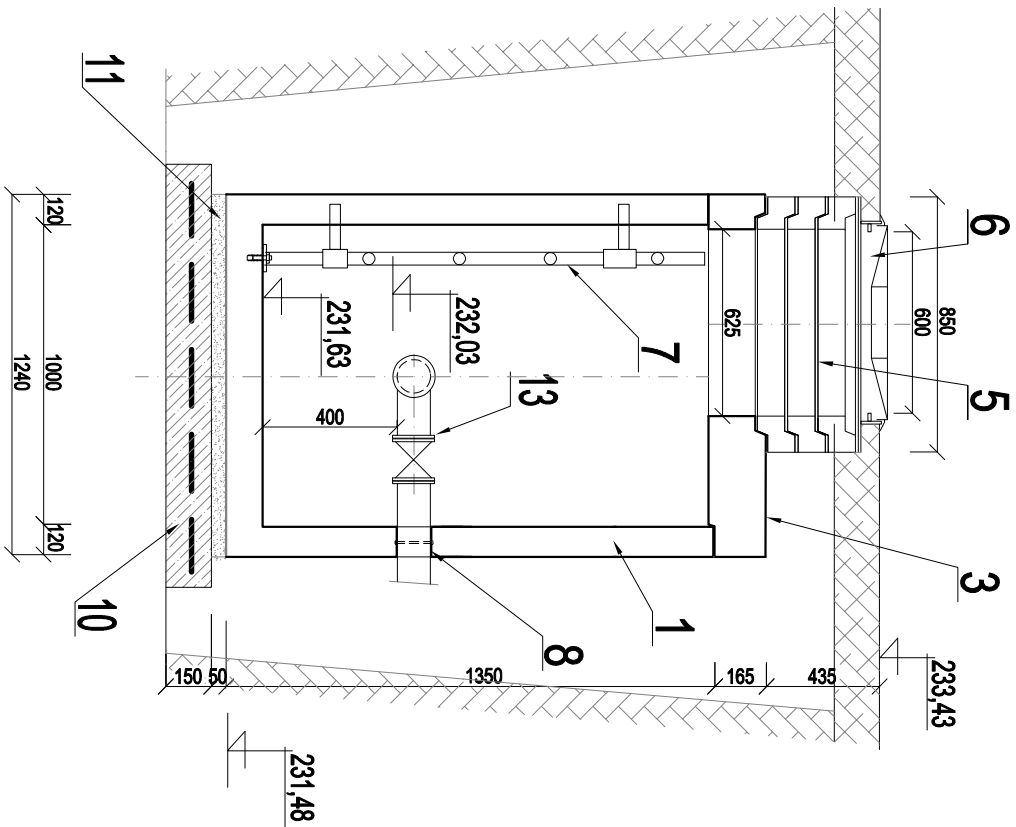
ŘEZ A-A



PŮDORYS



ŘEZ B-B

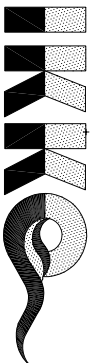


LEGENDA:

- 1 - ŽEL.BETONOVÁ NADŘÍŽ SE DNEM DN 1000 mm, v. 1,35/1,20 m
- 3 - ŽEL.BETONOVÁ ZÁKRYTOVÁ DESKA D 1240 mm s 1 otvorem pro poklop, tř.zat.D 400
- 5 - VYROVNÁVACÍ PRSTENCE - v. 120 + 2x v. 100 mm
- 6 - LITINOVÝ UZAMKÁTELNÝ POKLOP - Ø 625 mm, D 400
- 7 - NEREZOVÝ ŽEBŘÍK d. 1,05 m, š. 0,40 m + VÝSUVNÉ MADLO
- 8 - LEMOVÝ NÁKRUIŽEK S PŘÍRUBOU D 90/ DN 80 mm
- 9 - PRO VÝTLAČNÉ POTRUBÍ - SEGMENTOVÉ TĚSNĚNÍ DN 80 V PROSTUPU PO ODVRTÁNÍ
- 10 - ZÁKLADOVÁ PODKLADNÍ DESKA - BETON C12/15, vyzlášena kan sítí
- 11 - PÍSKOVÝ VYROVNÁVACÍ PODSYP - í 0-4 mm
- 13 - ŠOUPĚ NA ODPADNÍ VODU DN 80
- 14 - ATYPICKÁ TVAROVKA PŘÍRUBOVÁ s náběhem 80/80

POZNÁMKA :

NAPOJOVACÍ ŠACHTA BUDE VYZNAČENA V TERÉNU ORIENTAČNÍMI SLOUPKY

<b>IKKO Hradec Králové, s.f.o.</b> Bratři Štefanů 238, 500 03 Hradec Králové tel. 495 407 520, 495 217 150 e-mail: <a href="mailto:ikko@ikko.cz">ikko@ikko.cz</a> , <a href="http://www.ikko.cz">http://www.ikko.cz</a>			
ZODPOVĚDNÝ PROJEKTANT:	ING. BOHUSLAV KOUBA	STUPEŇ:	DPS
KONTROLOVAL:	ING. BOHUSLAV KOUBA	DATUM:	05/2021
VYPRACOVAL:	KATEŘINA BUREŠOVÁ	Č. ZAKÁZKY:	272015
INVESTOR:	MĚSTO PŘELOUČ, ČESKOSLOVENSKÉ ARMÁDY 1665, PŘELOUČ	MĚŘÍTKO:	M 1:25
AKCE:	<b>SPLAŠKOVÁ KANALIZACE KLENOVKA</b>	FORMÁT:	2 A4
OBJEKT:	<b>S PŘEVEDENÍM ODPADNÍCH VOD DO PŘELOUČE</b> <b>IO 01 SPLAŠKOVÁ KANALIZACE - VÝTLAK</b>	Č. VÝKRESU:	Č. PARÉ:
VÝKRES:	<b>NAPOJOVACÍ ŠACHTA ŠN1</b>	D 01 b.08	